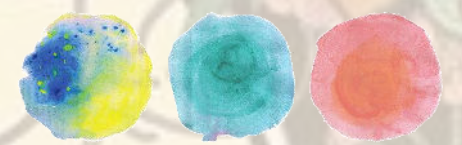




Art Nouveau



CITALIARESTAURO.COM



Alfons Maria Mucha

Art Nouveau

- ¿Qué fue este movimiento artístico?
- ¿En qué contexto surgió?
- ¿Cómo creó una nueva estética?

Art Nouveau

En la transición del siglo XIX al XX, junto a un momento particularmente feliz de la historia -la «*belle époque*»-, reinaron la paz y una aparente estabilidad política en un clima de optimismo.



Art Nouveau

Pero la mayoría de la gente trabajaba en fábricas y vivía en grandes ciudades en edificios superpoblados y mal mantenidos, con condiciones miserables de intimidad, higiene y ventilación. Estas circunstancias provocaron enfermedades como el raquitismo y la tuberculosis.





Art Nouveau

Hubo un retorno a la naturaleza y sus formas, reconociendo su importancia.

Art Nouveau

Las formas vinculadas a la figura humana, la fauna y la flora crearon una nueva estética



Paul Ranson



Origen

Art Nouveau

Francia y Bélgica lo llamaron *Art Nouveau* («arte nuevo»), nombre de una tienda de París que abrió en 1895 y se especializó en la venta de objetos con diseños innovadores.



En arquitectura



Diferencias regionales y nacionales

A cada lugar correspondió un **artista** emblemático de sus formas





Victor Horta

En arquitectura

Bruselas



Henry van de Velde

En arquitectura

Bruselas



Hector Guimard

En arquitectura

Paris



Antoni Gaudí

En arquitectura

Barcelona



Josef Hoffmann

En arquitectura

Viena



Raimondo D'Aronco

En arquitectura

Turín y Constantinopla



Rennie Mackintosh

En arquitectura

Glasgow



Artes decorativas

una estética favorecida por piezas funcionales y bellas y una síntesis de todas las artes con su integración en la vida cotidiana.



Artes decorativas

Los **arquitectos-decoradores** que diseñaron los proyectos sostenían que ningún objeto era demasiado banal y merecía una creación detallada, ya fuera una lámpara, un mueble, una vidriera, un tirador, una barandilla, papel pintado o un jarrón.



Los materiales

Los arquitectos del art nouveau utilizaron **materiales** como el vidrio, el hormigón y el hierro, que ahora delimitaban los espacios interiores y se combinaban con otros materiales cerámicos, con diferentes texturas como los azulejos cocidos y los mosaicos.



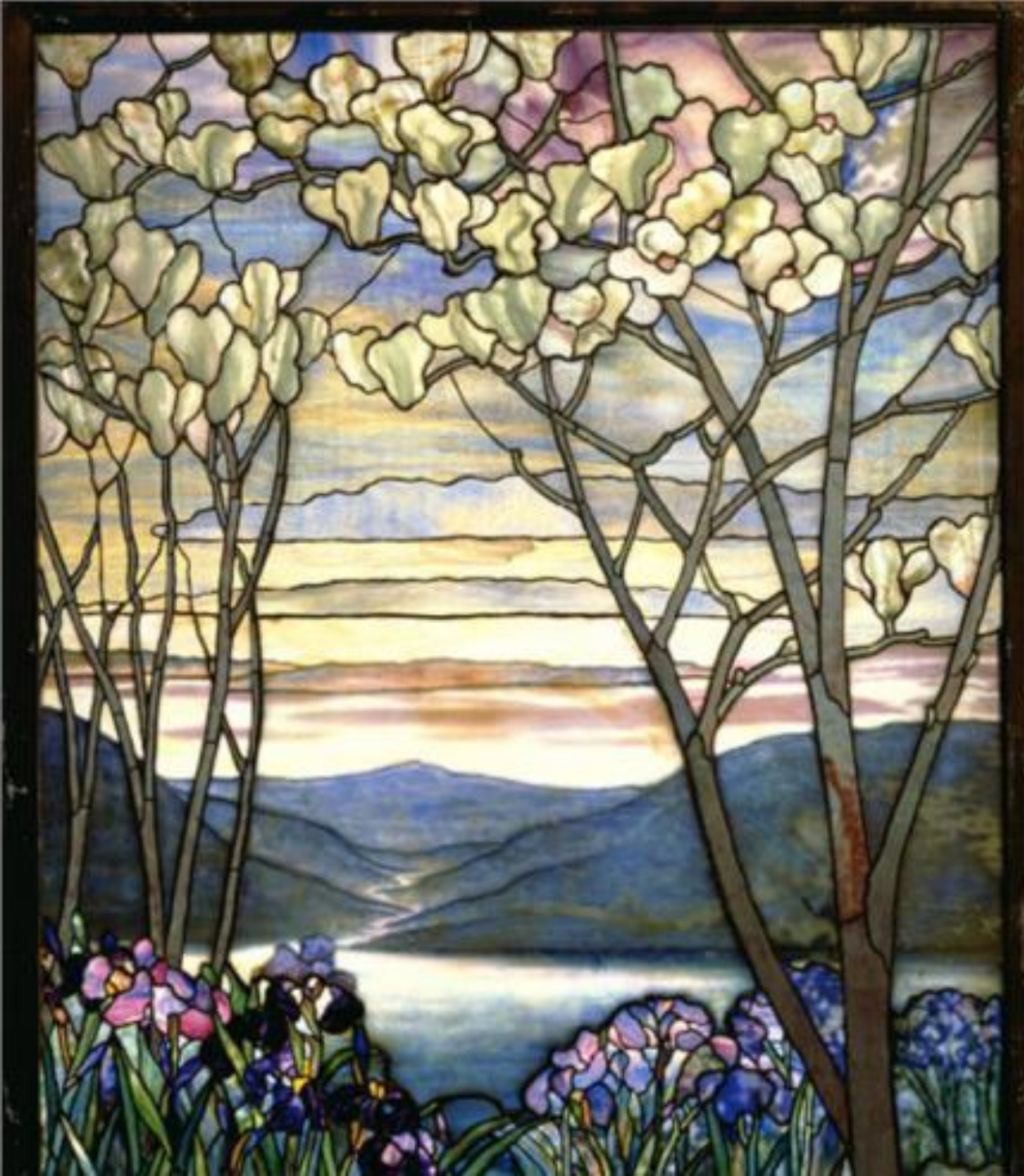
Los materiales

El hierro fundido fue utilizado por el francés Hector Guimard en sus famosas entradas del metro de París



Los materiales

Gaudí utilizó la técnica del trancardi (composición de elementos cerámicos fragmentados)



Art Nouveau

Era un arte caracterizado por la originalidad, la excentricidad y una nueva gramática decorativa y sinuosa, inspirada en la naturaleza, en la que combinaban materiales tradicionales con otros nuevos en un resultado elegante e innovador.

Louis Comfort Tiffany

Datos técnicos

Texto - Diana Ferreira

Investigación y composición - Fátima Muralha

Música - Chopin-Waltz-Black-Key-Etude

Imágenes - Wikiart.org y Wikimedia

Edición - Citaliarestauro.com